

**MANİSA İLİ, ŞEHZADELER İLÇESİ,  
KENTSEL SİT ALANI, İİİ. DERECE ARKEOLOJİK SİT ALANI, TARİHİ SİT ALANI VE ETKİLEŞİM GEÇİŞ SAHAZI SINIRI  
1/1000 ÖLÇEKLİ KORUMA AMAÇLI UYGULAMA İMAR PLANI  
GÖSTERİM SINIRLARI**

- SINIRLAR**
  - KORUMA AMAÇLI UYGULAMA İMAR PLANI SINIRI
  - KADASTRAL SINIR
- ÇEPE ÇİZGİLERİ**
  - KORUNAN
  - DÜZENLENEN
  - ÖNERİLEN
- KORUNACAK ALANLAR**
  - TESCİLLİ PARSEL
  - TESCİLLİ BİNA
  - TESCİLLİ ANIT YAPISI
  - TESCİLLİ TABİAT VARLIĞI
- KENTSEL SİT ALANI**
  - İİİ. DERECE ARKEOLOJİK SİT ALANI
  - TARİHİ SİT ALANI
  - SİYETKİLEŞİM GEÇİŞ SAHAZI SINIRI
- KORUMA ALANI SINIRI**
- KENTSEL ÇALIŞMA ALANLARI**
  - TİCARET-KONUT ALANI
  - TİCARET ALANI
- BELEDİYE HİZMET ALANI**
- RESMİ KURUM ALANI**
- SOSYAL ALTYAPI ALANLARI**
  - SAGLIK TESİS ALANI
- MESLEKİ VE TEKNİK ÖĞRETİM TESİSİ ALANI**
- KÜLTÜREL TESİS ALANI**
- SOSYAL TESİS ALANI**
- ÇAMI**
- MESCİT**
- AÇIK VE YEŞİL ALANLAR**
  - PARK
  - MEYDAN
- ULAŞIM**
  - TAŞIYI YOLU
- JEOLOJİK-JEOTEKNİK ETÜT**
  - ÖNEMLİ ALAN ETİKSİZİ
  - Önemli Alanlar İçin Niteleme Şişme
  - Çözüm Açısından Sınırlı Alanlar

**PLAN NOTLARI**

1. Bu plan, Manisa İli Şehzadeler İlçesi Kentsel Sit Alanı, İİİ. Derece Arkeolojik Sit Alanı, Tarihi Sit Alanı ve Etkileşim Geçiş Sahası Siniri ile sınırlanmıştır. Planın amacı, koruma alanlarının korunmasını sağlamak ve kentsel yapılaşmayı düzenlemektir.

2. Planın hazırlanmasında, koruma alanlarının sınırları, kentsel yapılaşma alanları, sosyal altyapı alanları, mesleki ve teknik öğretim tesisleri alanları, kültürel tesis alanları, sosyal tesis alanları, çami, mescit, açık ve yeşil alanlar, ulaşım ve jeolojik-jeoteknik etüt alanları dikkate alınmıştır.

3. Planın uygulanmasında, koruma alanlarının sınırları, kentsel yapılaşma alanları, sosyal altyapı alanları, mesleki ve teknik öğretim tesisleri alanları, kültürel tesis alanları, sosyal tesis alanları, çami, mescit, açık ve yeşil alanlar, ulaşım ve jeolojik-jeoteknik etüt alanları dikkate alınmalıdır.

4. Planın uygulanmasında, koruma alanlarının sınırları, kentsel yapılaşma alanları, sosyal altyapı alanları, mesleki ve teknik öğretim tesisleri alanları, kültürel tesis alanları, sosyal tesis alanları, çami, mescit, açık ve yeşil alanlar, ulaşım ve jeolojik-jeoteknik etüt alanları dikkate alınmalıdır.

5. Planın uygulanmasında, koruma alanlarının sınırları, kentsel yapılaşma alanları, sosyal altyapı alanları, mesleki ve teknik öğretim tesisleri alanları, kültürel tesis alanları, sosyal tesis alanları, çami, mescit, açık ve yeşil alanlar, ulaşım ve jeolojik-jeoteknik etüt alanları dikkate alınmalıdır.

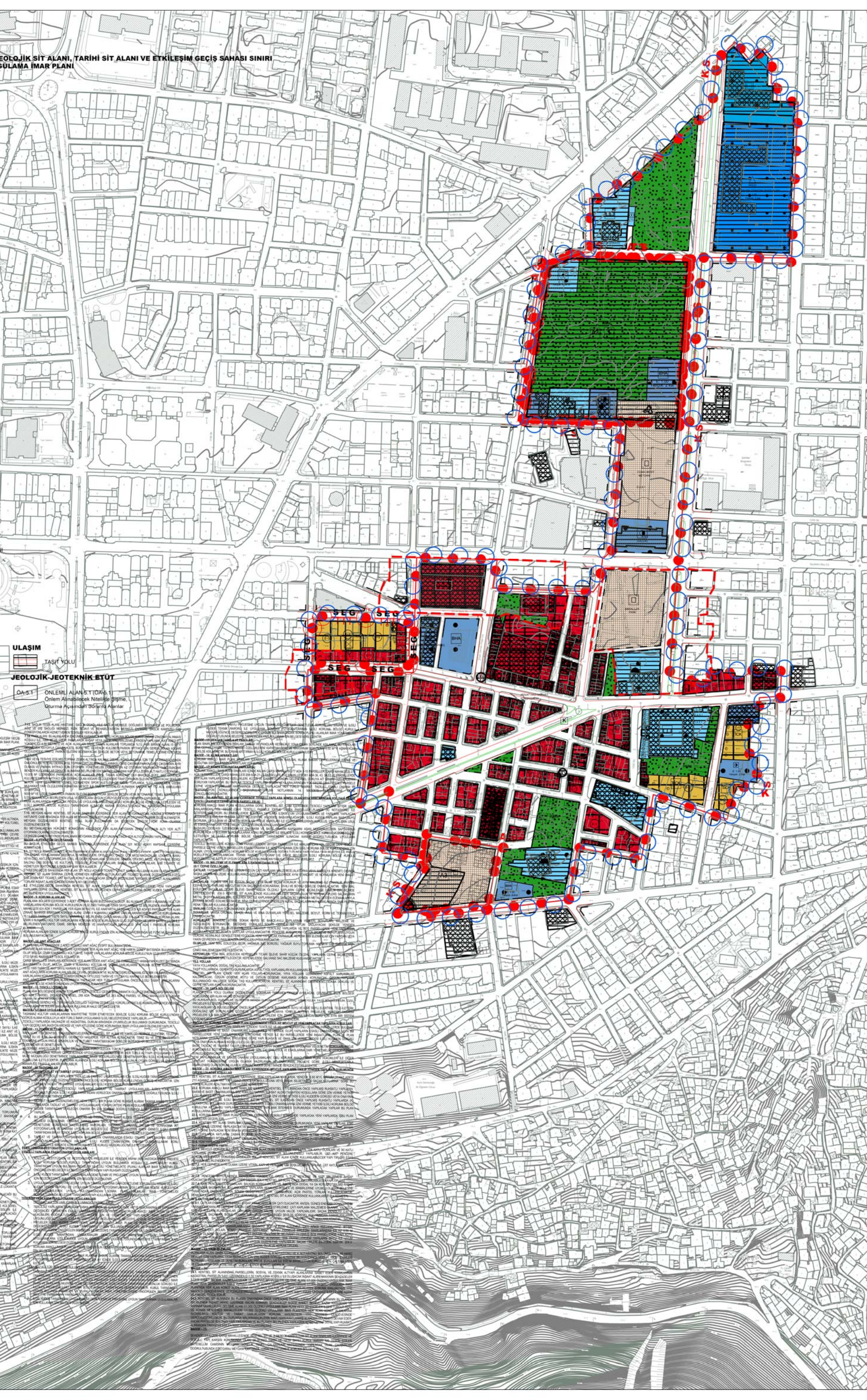
6. Planın uygulanmasında, koruma alanlarının sınırları, kentsel yapılaşma alanları, sosyal altyapı alanları, mesleki ve teknik öğretim tesisleri alanları, kültürel tesis alanları, sosyal tesis alanları, çami, mescit, açık ve yeşil alanlar, ulaşım ve jeolojik-jeoteknik etüt alanları dikkate alınmalıdır.

7. Planın uygulanmasında, koruma alanlarının sınırları, kentsel yapılaşma alanları, sosyal altyapı alanları, mesleki ve teknik öğretim tesisleri alanları, kültürel tesis alanları, sosyal tesis alanları, çami, mescit, açık ve yeşil alanlar, ulaşım ve jeolojik-jeoteknik etüt alanları dikkate alınmalıdır.

8. Planın uygulanmasında, koruma alanlarının sınırları, kentsel yapılaşma alanları, sosyal altyapı alanları, mesleki ve teknik öğretim tesisleri alanları, kültürel tesis alanları, sosyal tesis alanları, çami, mescit, açık ve yeşil alanlar, ulaşım ve jeolojik-jeoteknik etüt alanları dikkate alınmalıdır.

9. Planın uygulanmasında, koruma alanlarının sınırları, kentsel yapılaşma alanları, sosyal altyapı alanları, mesleki ve teknik öğretim tesisleri alanları, kültürel tesis alanları, sosyal tesis alanları, çami, mescit, açık ve yeşil alanlar, ulaşım ve jeolojik-jeoteknik etüt alanları dikkate alınmalıdır.

10. Planın uygulanmasında, koruma alanlarının sınırları, kentsel yapılaşma alanları, sosyal altyapı alanları, mesleki ve teknik öğretim tesisleri alanları, kültürel tesis alanları, sosyal tesis alanları, çami, mescit, açık ve yeşil alanlar, ulaşım ve jeolojik-jeoteknik etüt alanları dikkate alınmalıdır.



**PLAN NOTLARI**

1. Bu plan, Manisa İli Şehzadeler İlçesi Kentsel Sit Alanı, İİİ. Derece Arkeolojik Sit Alanı, Tarihi Sit Alanı ve Etkileşim Geçiş Sahası Siniri ile sınırlanmıştır. Planın amacı, koruma alanlarının korunmasını sağlamak ve kentsel yapılaşmayı düzenlemektir.

2. Planın hazırlanmasında, koruma alanlarının sınırları, kentsel yapılaşma alanları, sosyal altyapı alanları, mesleki ve teknik öğretim tesisleri alanları, kültürel tesis alanları, sosyal tesis alanları, çami, mescit, açık ve yeşil alanlar, ulaşım ve jeolojik-jeoteknik etüt alanları dikkate alınmıştır.

3. Planın uygulanmasında, koruma alanlarının sınırları, kentsel yapılaşma alanları, sosyal altyapı alanları, mesleki ve teknik öğretim tesisleri alanları, kültürel tesis alanları, sosyal tesis alanları, çami, mescit, açık ve yeşil alanlar, ulaşım ve jeolojik-jeoteknik etüt alanları dikkate alınmalıdır.

4. Planın uygulanmasında, koruma alanlarının sınırları, kentsel yapılaşma alanları, sosyal altyapı alanları, mesleki ve teknik öğretim tesisleri alanları, kültürel tesis alanları, sosyal tesis alanları, çami, mescit, açık ve yeşil alanlar, ulaşım ve jeolojik-jeoteknik etüt alanları dikkate alınmalıdır.

5. Planın uygulanmasında, koruma alanlarının sınırları, kentsel yapılaşma alanları, sosyal altyapı alanları, mesleki ve teknik öğretim tesisleri alanları, kültürel tesis alanları, sosyal tesis alanları, çami, mescit, açık ve yeşil alanlar, ulaşım ve jeolojik-jeoteknik etüt alanları dikkate alınmalıdır.

6. Planın uygulanmasında, koruma alanlarının sınırları, kentsel yapılaşma alanları, sosyal altyapı alanları, mesleki ve teknik öğretim tesisleri alanları, kültürel tesis alanları, sosyal tesis alanları, çami, mescit, açık ve yeşil alanlar, ulaşım ve jeolojik-jeoteknik etüt alanları dikkate alınmalıdır.

7. Planın uygulanmasında, koruma alanlarının sınırları, kentsel yapılaşma alanları, sosyal altyapı alanları, mesleki ve teknik öğretim tesisleri alanları, kültürel tesis alanları, sosyal tesis alanları, çami, mescit, açık ve yeşil alanlar, ulaşım ve jeolojik-jeoteknik etüt alanları dikkate alınmalıdır.

8. Planın uygulanmasında, koruma alanlarının sınırları, kentsel yapılaşma alanları, sosyal altyapı alanları, mesleki ve teknik öğretim tesisleri alanları, kültürel tesis alanları, sosyal tesis alanları, çami, mescit, açık ve yeşil alanlar, ulaşım ve jeolojik-jeoteknik etüt alanları dikkate alınmalıdır.

9. Planın uygulanmasında, koruma alanlarının sınırları, kentsel yapılaşma alanları, sosyal altyapı alanları, mesleki ve teknik öğretim tesisleri alanları, kültürel tesis alanları, sosyal tesis alanları, çami, mescit, açık ve yeşil alanlar, ulaşım ve jeolojik-jeoteknik etüt alanları dikkate alınmalıdır.

10. Planın uygulanmasında, koruma alanlarının sınırları, kentsel yapılaşma alanları, sosyal altyapı alanları, mesleki ve teknik öğretim tesisleri alanları, kültürel tesis alanları, sosyal tesis alanları, çami, mescit, açık ve yeşil alanlar, ulaşım ve jeolojik-jeoteknik etüt alanları dikkate alınmalıdır.